

Discovery Kit 8

Inhoud



1x Blauwe tablet met statief
1x Groene tablet met statief
Beide met klittenband bevestigd



1x Blauwe microfoon met keycord



1x Groene microfoon in een houder



1x USB oplaadstation met oplaadkabels



2x Tasje met reserve onderdelen voor het statief en extra klittenband bevestiging



1x Coaching oortje
Alleen gebruiken i.c.m. met de Go Live functie

Serie nummer

Installatie- en opname-instructies

Stap 1: Het opzetten van het statief

1. Spreid de poten van het statief door de poten naar buiten en naar beneden te draaien (weg van de middelste buis)
2. Zet de poten vast met de clip aan de bovenkant van de poot. (Hoe wijder de poten gespreid zijn des te stabiel het statief)
3. Open de clips om de (centrale)paal langer te maken, zodra het statief op de gewenste hoogte staat sluit je de clips



Poten afstellen / statieven opbergen

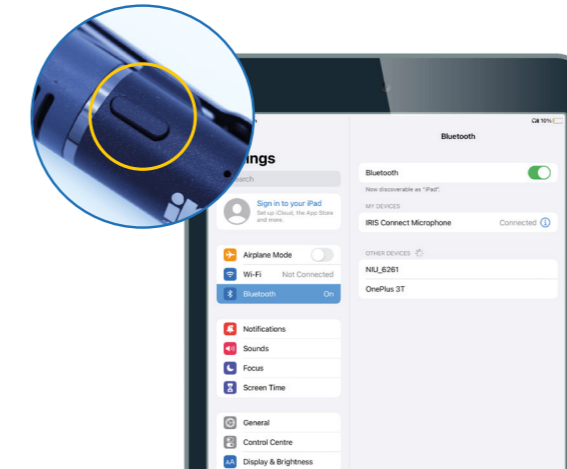
Met de clips aan de bovenkant van de poten kun je de hoek van de poten aanpassen. Druk de clip naar beneden om hem in de gewenste houding te zetten of om de poten weer omhoog te klappen tegen de centrale buis bij het opbergen van het statief.



Stap 2: Het verbinden van de microfoon

1. Zet de Bluetooth aan op de tablet (open hiervoor de instellingen en selecteer het bluetooth menu)
2. Druk de knop in van de microfoon en hou deze vast voor 3 seconden
3. De microfoon verbindt vanzelf met de tablet, zodra die verbonden is zie je elke 5 seconden een blauw lampje knipperen
4. Als je het Bluetooth menu opent, zie je dat de 'IRIS Connect Microphone' verbonden is

Opmerking: Als de microfoon niet verbindt, volg de instructie die Rechtsaf weergeven is.



Stap 3: Het plaatsen van het statief en de microfoons

1. Plaats het statief op de grond of op een verhoging zoals een bureau of kast. Verander eventueel de hoogte van het statief voor de gewenste opname hoek
2. Als het statief op een verhoogde plek staat waar die van af gestoten kan worden, raden wij aan om het statief met het klittenband extra te verstevigen aan bijvoorbeeld een poot van een tafel
3. Clip de microfoon aan je kleren of gebruik het keycord die in de koffer zit
4. Plaats de groene microfoon ergens waar jij het geluid ook graag wilt opnemen

Opmerking:

Als je maar één tablet gebruikt, zorg er dan voor dat je de zelfde kleur microfoon gebruikt om te verzekeren dat de tablet en microfoon met elkaar verbonden zijn. (Dus de blauwe tablet met de blauwe microfoon en de groene tablet met de groene microfoon).



Stap 4: Record app



1. Open de IRIS Connect Record app op alle apparaten en volg de gegeven instructies die staan weergegeven in de app
2. Selecteer de voorkant of achterkant camera (welke jij graag zou willen gebruiken) en zet ze op een overzichtelijke plek

Stap 5: Na de opname

1. Zorg ervoor dat de video klaar is met uploaden voordat je de IRIS Connect Record app afsluit
2. Laad de apparaten op en sluit de apparaten af voordat je ze terug doet in de koffer. Om de microfoon uit te zetten druk je de knop in van de microfoon en hou je die vast voor 3 seconden totdat je een paars lampje ziet verschijnen, laat dan het knopje los



Bluetooth microfoon gids

Verbinden van de microfoon bij eerste gebruik

1. Wanneer je de microfoon voor het eerst met de tablet verbindt zorg je ervoor dat de afstand tussen de apparaten minder dan 1 meter is
2. Zet de microfoon aan door het knopje voor drie seconden in te drukken tot je het paarse lampje ziet branden, laat dan het knopje los
3. Open de instellingen op je tablet en ga naar Bluetooth
4. Zet Bluetooth aan en selecteer 'IRIS Connect Microphone' in de lijst van beschikbare apparaten
5. Als de stappen goed ondernomen zijn zie je dat de apparaten verbonden zijn met elkaar in het Bluetooth menu

Licht indicatoren legenda

- Constant flinterend blauw licht – koppeling modus / nog niet verbonden
 - Blauw licht elke 5 seconden – verbonden
 - Constant paars licht – aan/uit signaal
 - Constant rood licht – batterij niveau laag
- #### Tijdens het opladen
- Constant rood licht – de microfoon laad op
 - Constant groen licht – volledig opgeladen

Support Hub (Engels)

Scan de QR code voor installatie instructie, gebruikers handleidingen en specificaties over de Dual Discovery Kit. Of ga naar help.irisconnect.com



SUPPORT HUB



Contact Details

Voor vragen of onduidelijkheden neem contact op met onze helpdesk;

Telefoon: 0316 74 53 30

Emailadres: support@coachenreflect.nl



© IRIS Connect 2023 | All rights reserved

discover. develop. share.